


CARATTERISTICHE DESCRITTIVE

SPESSORE ISOLAMENTO 50 mm

ACCIAIO INOX AISI 304

SPIGOLI ARROTONDATI

EVAPORATORE CON TRATTAMENTO CATAFORESI

PASSO 65 mm

ACCESSORI

 Supplemento
voltage speciale

CONDIZIONI AMBIENTALI

+32°C

60% UR

SPECIFICHE SECONDO prEN 17032

Abbattimento (+65°C / +10°C)		Surgelazione (+65°C / -18°C)	
Capacità max.	Tempo	Capacità max.	Tempo
12 kg	120 min	7 kg	260 min

CONSUMI (prEN 17032)

Abbattimento	Surgelazione
+90°C / +3°C	+90°C / -18°C
0,16 kWh/kg	0,66 kWh/kg

GAS REFRIGERANTE

Tipo	GWP	Carica
R452A	2141	0,6 kg

DATI GENERALI

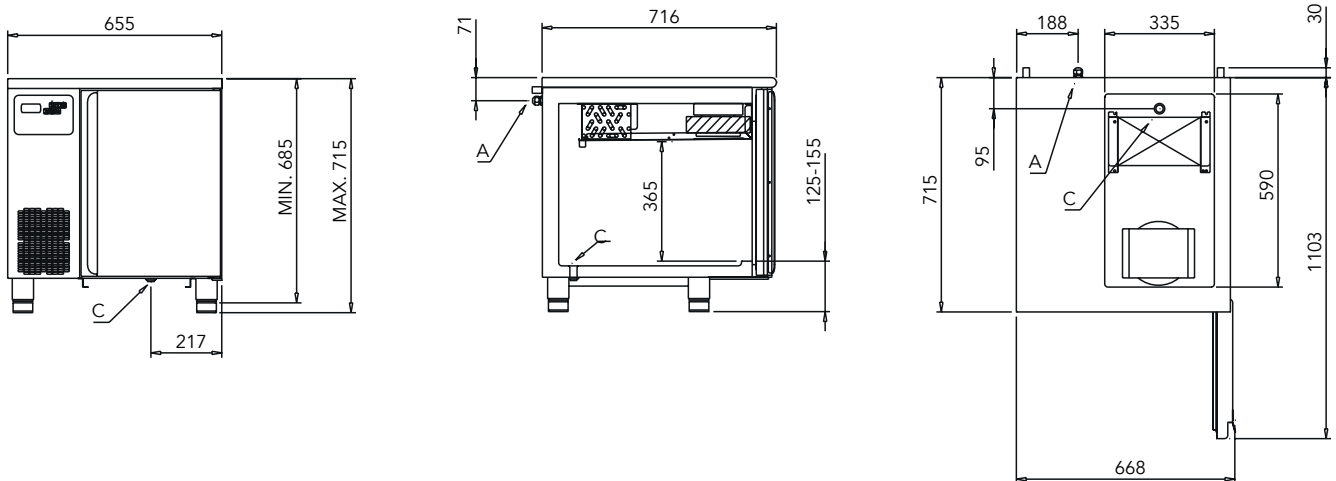
Modello	MX5.12C	Tensione standard	230 V / 1 Ph 50 Hz	Resa Frigorifera -30°C	470 W Evap. -30°C Cond. +45°C
Versione	ARIA	Potenza assorbita	0,9 kW / 5,0 A	Dimensioni	655 x 715 x 685/715 mm
Capacità	5 GN1/1 5 GN2/3	HP	0,75 HP	Peso	65 kg
Abbattimento	12 kg +90°C → +3°C 90 min	Rumorosità	<70 dB	Allestimento	GN 1/1 GN 2/3
Surgelazione	7 kg +90°C → -18°C 240 min	Resa Frigorifera -10°C	1.160 W Evap. -10°C Cond. +45°C		

ALLESTIMENTO

ACTIVA GN 1/1 - GN 2/3

●	Abbattimento positivo (+3°C)
●	Surgelazione (-18°C)
●	Mantenimento positivo (+3°C)
●	Mantenimento negativo (-18°C)

DIMENSIONI



COLLEGAMENTI

A Connessione elettrica

C Scarico condense

ACTIVA